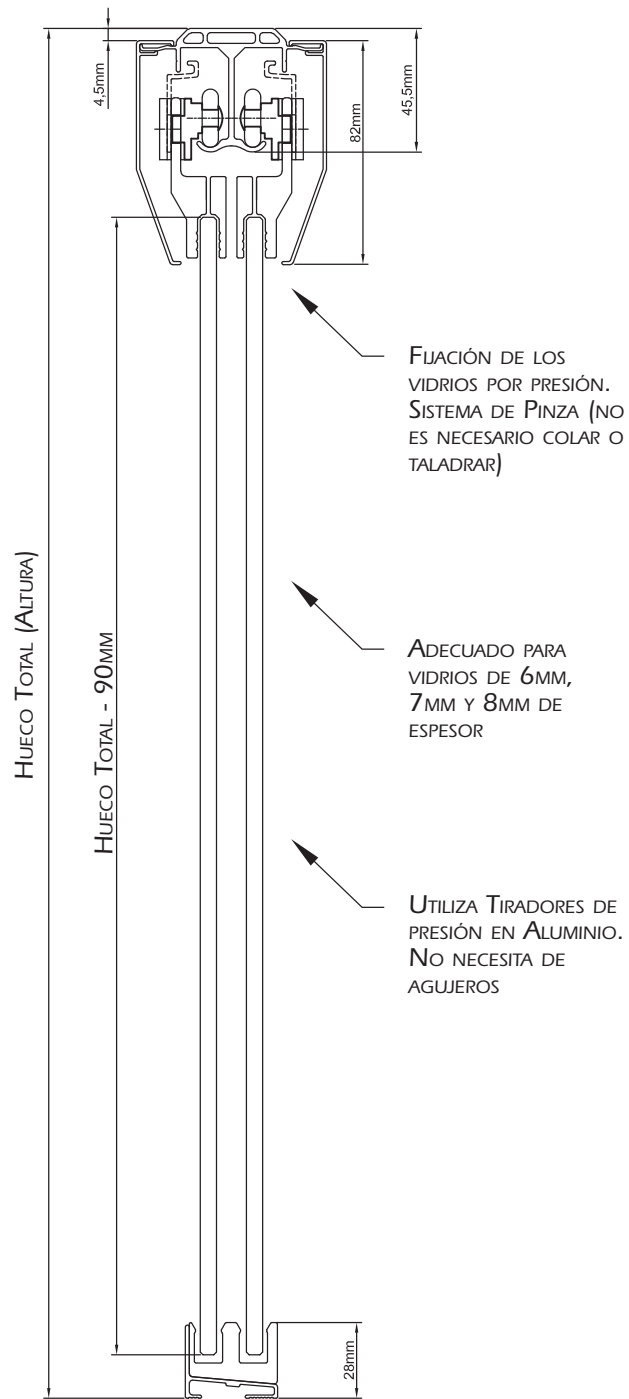


# INFORMACIONES TÉCNICAS

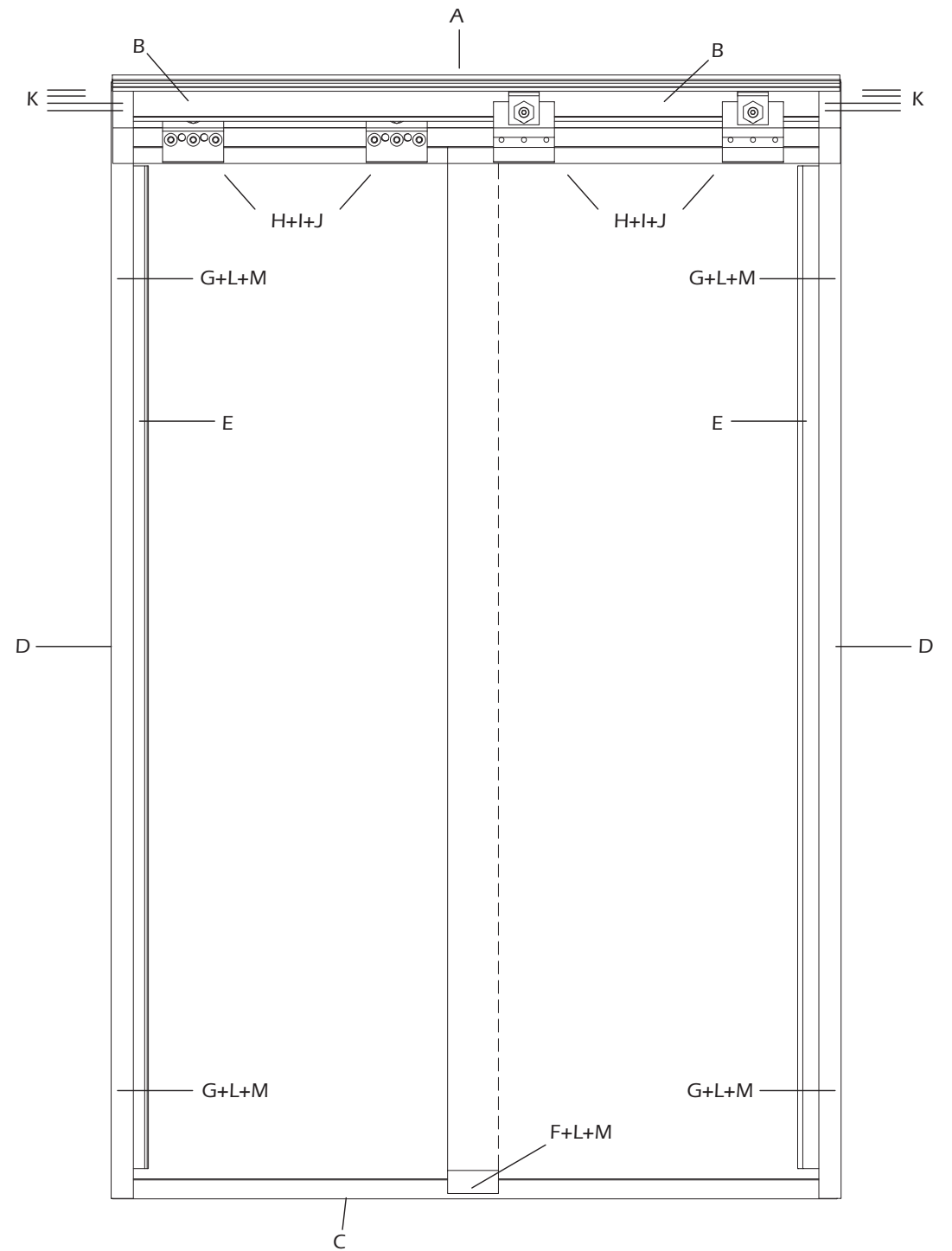


CARGA DE USO RECOMENDADA: 32Kg POR FOLHA

# CONTENIDO

ITEM	QUANT.	DESCRIÇÃO	DESENHO
A	01	PERFIL CARRIL SUPERIOR	
B	02	PERFIL CAPA	
C	01	PERFIL INFERIOR	
D	02	PERFIL "U" LATERAL	
E	02	PERFIL TIRADOR	
F	01	GUÍA DE NAILON	
G	04	PARADOR DE NAILON	
H	04	POLEA	
I	04	PINZA PARA FIJACIÓN	
J	04	TRABA DE SEGURIDAD	
K	08	REMACHE "POP"	
L	05	TORNILLO CABEZA PAN Ø 3,9x32MM	
M	05	TACO S6	

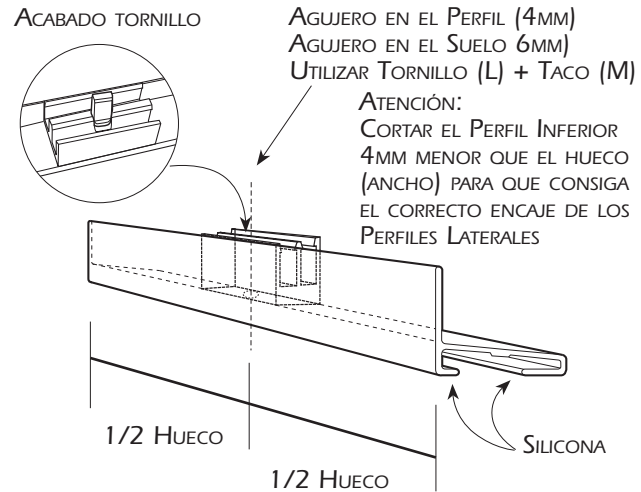
# LOCALIZACIÓN



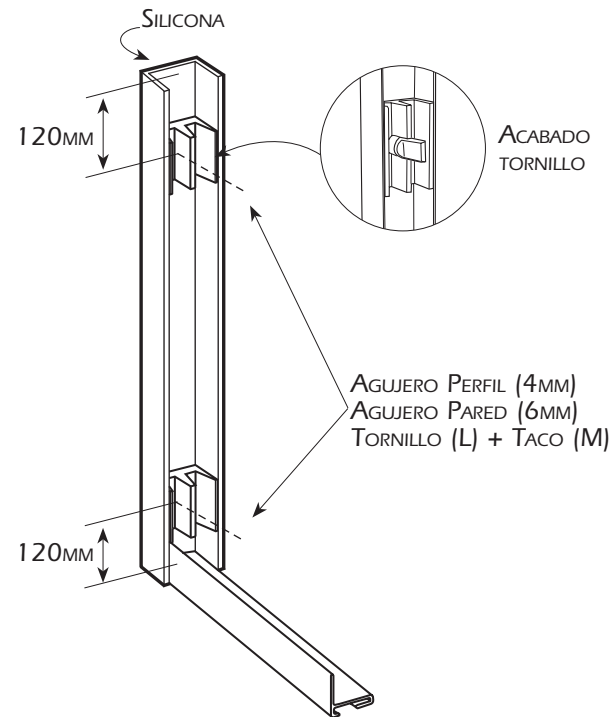
# LOCALIZACIÓN

## MONTAJE

- 01** MONTAR EL PERFIL INFERIOR (C) CON LA GUÍA DE NYLON (F) CENTRALIZADA

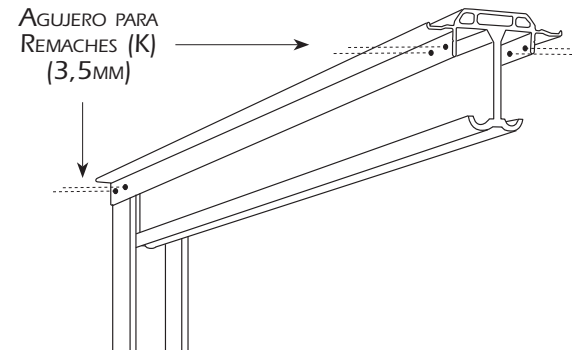


- 02** CORTAR LOS PERFILES LATERALES (D) 7MM MENOR QUE EL HUECO TOTAL (ALTURA) Y FIJAR CON LOS PARADORES (G). VERIFICAR LA VERTICALIDAD EN LOS DOS LADOS

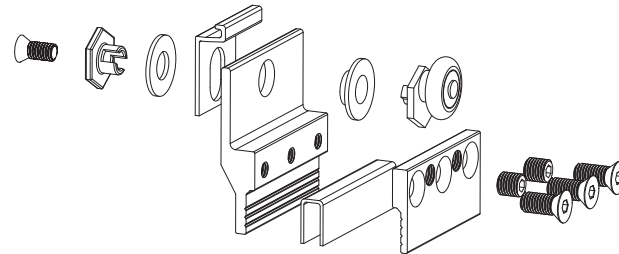


## MONTAJE

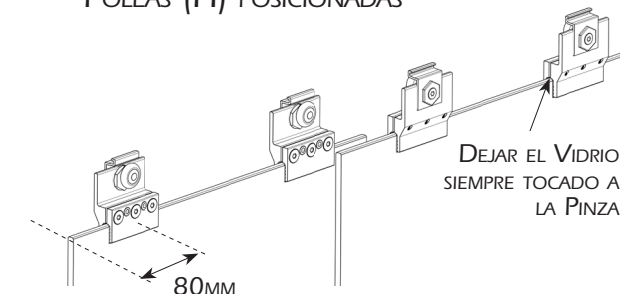
- 03** PONER EL CARRIL (A) SOBRE LOS PERFILES LATERALES (D) Y REMACHAR



- 04** MONTAR EL CONJUNTO DE PINZAS (I) CON LA POLEA (H) Y LA TRABA DE SEGURIDAD (J)



- 05** MONTAR LAS PINZAS (I) CON UNA DISTANCIA DE 80MM DESDE EL CENTRO DE LA PINZA HASTA EL BORDE DEL VIDRIO, CON LAS POLEAS (H) POSICIONADAS

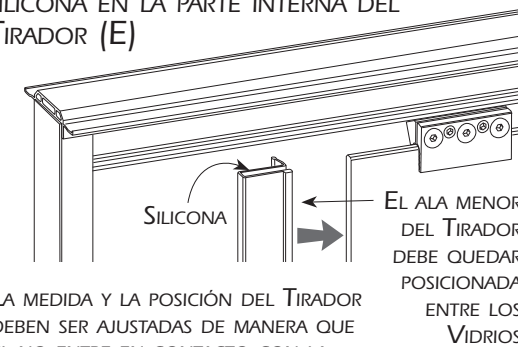


## MONTAJE

- 06** PONER LAS PUERTAS, AJUSTANDO LAS POLEAS (H) Y LA TRABA DE SEGURIDAD (J)

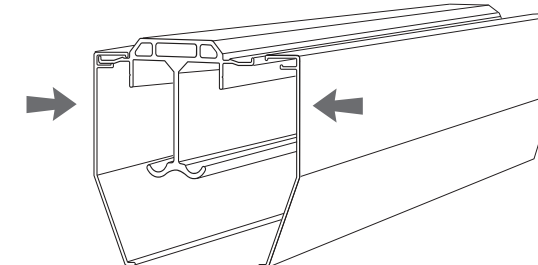


- 07** ENCAJAR LOS TIRADORES (E) EN LOS BORDES, PONIENDO UNA FINA CAPA DE SILICONA EN LA PARTE INTERNA DEL TIRADOR (E)



LA MEDIDA Y LA POSICIÓN DEL TIRADOR DEBEN SER AJUSTADAS DE MANERA QUE ÉL NO ENTRE EN CONTACTO CON LA GUÍA DE NYLON (F) O CON EL PERFIL INFERIOR

- 08** PONER LAS CAPAS (B) EN EL CARRIL (A)



- 09** SELLAR TODA LA PERIFERIA INTERNA ENTRE PERFILES Y LADRILLOS. UTILIZAR SILICONA ANTIHONGOS
- 

## KIT DUCHA 2 PUERTAS

# DuoSafe Box



IMAGEN ILUSTRATIVA